

Varkenshouderij



In de moderne varkenshouderij is het van cruciaal belang de juiste kengetallen te verzamelen en vast te leggen om de productie te kunnen optimaliseren. Daardoor kunnen nadelige invloeden snel herkend, geanalyseerd en vermeden worden.

Een goed stalklimaat is van onschatbare waarde

Binnen de bedrijfsvoering van de intensieve veehouderij is klimaatbeheersing van onschatbare waarde. Vanaf het begin van de bouwplannen dient goed te worden nagedacht over hoe de klimaatbeheersing moet worden uitgevoerd en hoe een veehouder dit wil toepassen.

Hotraco Agri biedt altijd een passende oplossing

De varkenscomputers van Hotraco (IRIS, CYGNUS, SIRIUS en ORION) zijn stalcomputers die onafhankelijk van elkaar of in een netwerk toegepast kunnen worden. Hierdoor is zowel een bediening per afdeling als een centrale bediening mogelijk waardoor de investering en installatie tot een minimum worden beperkt. Hotraco Agri stalcomputers kunnen alle voorkomende stalsituaties beheersen en besturen zoals ventilatie, verwarming en koeling.

Luchtverdeling

Bij elk klimaatsysteem is het doel dat verse lucht met de juiste snelheid bij de dieren komt. Op basis van de afdelingstemperatuur, de buitentemperatuur en de berekende ventilatiehoeveelheid, regelt de computer de juiste positie van de luchtinlaten.

Verwarming

Hotraco computers kunnen alle gangbare verwarmingssystemen zowel op een AAN/UIT-basis als traploos aansturen zoals warmwaterverwarming, gasstralers, etc. Komt de temperatuur onder de ingestelde comfortzone, dan wordt de verwarming ingeschakeld. Alle computers beschikken over een hysteresesysteem dat zorgt voor een optimale in- en uitschakeling van de verwarming.

Hotraco Agri

Stationsstraat 142
5963 AC Hegelsom
The Netherlands

T +31 (0)77 327 5020
F +31 (0)77 327 5021
info@hotraco-agri.com
www.hotraco-agri.com

Hotraco Agri is een wereldwijd opererende innovatieve stalautomatiseerder voor met name de pluimvee- en varkenssector die zich richt op het creëren en behouden van een optimaal stalklimaat. Hotraco Agri is specialist op het ontwikkelen en produceren van maatwerk automatiseringscomputers en –systemen die de totale stalautomatisering regelen, aansturen en bewaken. Van klimaatregeling en –beheersing, voer- en waterregeling, dierweging, eiertelling tot brandbeveiliging. De meer dan 100 medewerkers bedienen klanten op alle continenten met innovatieve en technisch hoogstaande systemen. Met een eigen R&D- en ontwikkelafdeling is Hotraco Agri in staat om ALTIJD maatwerk te leveren en probleemspecifieke oplossingen te ontwikkelen.

Helpdesk 24/7

Hotraco beschikt over een telefonische helpdesk en servicecentrum dat 24/7 bereikbaar is. Ons team heeft de mogelijkheid om de systemen van onze klanten, waar ook ter wereld, te controleren door middel van de modernste ICT-technologie.

Ventilatie

Er is altijd minimumventilatie nodig om ervoor te zorgen dat de lucht in de stal ververscht wordt en om het CO₂, NH₃ en vochtgehalte op een verantwoord niveau te houden. Komt de temperatuur boven de comfortzone, dan wordt meer luchtverplaatsing noodzakelijk om overtollige warmte af te voeren. Omdat het gewicht van de dieren een rol speelt bij ventilatie, zijn alle Hotraco klimaatcomputers uitgerust met een curvefunctie. De computers zijn daardoor in staat om op basis van leeftijd, gewicht en groei, continu de minimum en maximum hoeveelheid lucht en de optimale temperatuur te berekenen.

IRIS-V

Een simpele ventilatiecomputer die één of meerdere ventilatoren aanstuurt op basis van een gemeten ruimtemtemperatuur. Er kan een smoorunit en een meetventilator worden aangesloten en de IRIS-V heeft zowel een alarm als een verwarmingscontact. De IRIS-V is te koppelen aan de ORION-V en te gebruiken als afdelingscomputer.

CYGNUS-V



Een uitgebreidere ventilatiecomputer met een grafisch display voor het aansturen van één varkensafdeling. De CYGNUS-V heeft meerdere in- en uitgangen die flexibel toe te wijzen zijn. Zo kan bijvoorbeeld een luchtvochtigheidsensor worden aangesloten om de koeling uit te schakelen als de relatieve luchtvochtigheid te hoog wordt. Met de extra schakelklok kan verlichting gestuurd worden en door de extra telleringang die de CYGNUS-V bezit is ook waterregistratie mogelijk. De CYGNUS-V is leverbaar mét en zonder triacregeling van 5 ampère.

SIRIUS-V

Varkenscomputer die gekenmerkt wordt door zijn eenvoudige bediening en die gebruik maakt van duidelijke symbolen. Op de SIRIUS-V kan direct een motor voor de luchtinlaatkleppen worden aangesloten en een of meerdere ventilatoren van 230V. De SIRIUS-V heeft tevens de mogelijkheid om ventilatoren bij te schakelen indien meer capaciteit gevraagd wordt. De SIRIUS-V is te gebruiken in combinatie met het Rainbow+ managementpakket en leverbaar als 5A of 12A uitvoering.

ORION-V

Klimaatcomputer in meerdere varianten en voor diverse toepassingen inzetbaar:

ORION-VB

Klimaatcomputer die, gekoppeld aan IRIS-V klimaatcomputers (max 32), de centrale bediening van de klimaatcomputers mogelijk maakt. Met behulp van de curvewaarden en de dagenteller worden de berekende instellingen naar de IRIS-V gestuurd. De afdelingsinstellingen kunnen gekopieerd worden.



ORION-VA

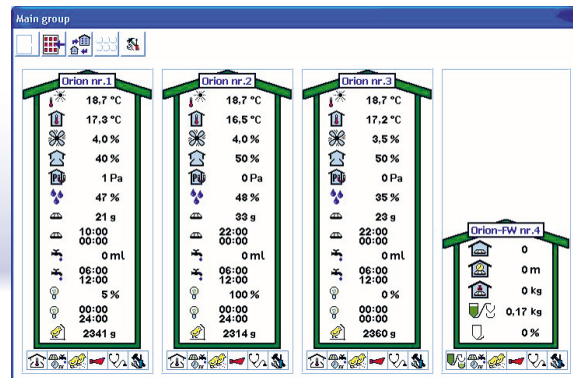
Klimaatcomputer voor 8, 16 of 32 afdelingen (IRIS-V functionaliteit). Per afdeling kan de ventilatie, verwarming en koeling geregeld worden. Verder beschikt de Orion-VA over centrale regelfuncties voor ventilatie, luchtinlaten en verwarming.

ORION-VS

Klimaatcomputer voor 4, 8 of 12 afdelingen (SIRIUS-V functionaliteit). Per afdeling kan de ventilatie, verwarming en koeling geregeld worden. Verder beschikt de Orion-VS over centrale regelfuncties voor ventilatie, luchtinlaten en verwarming.

Rainbow+

Met het Rainbow+ managementprogramma kunnen de aangesloten ORION computers volledig bediend worden. Alle gegevens die op de ORION computer opgevraagd en gewijzigd kunnen worden, kunnen ook met het Rainbow+ programma opgevraagd en gewijzigd worden. De gegevens worden per regeling grafisch, in overzichtelijke diagrammen, zichtbaar gemaakt. Zo kunt u in één oogopslag alle instellingen zien die betrekking hebben op een regeling.



Remote+

Met Remote+ is het mogelijk om de Hotraco Agri stalcomputers op afstand te bedienen. Na installatie van de software op uw Smartphone kan via internet verbinding worden gemaakt met de SmartLink-RM. Zodra er verbinding is, kan iedere ORION / CYGNUS en SIRIUS die via de CAN-Backbone verbonden is, worden bediend. Zeer eenvoudig en overzichtelijk omdat de toetsen en schermen exact gelijk zijn aan die van de computer.

