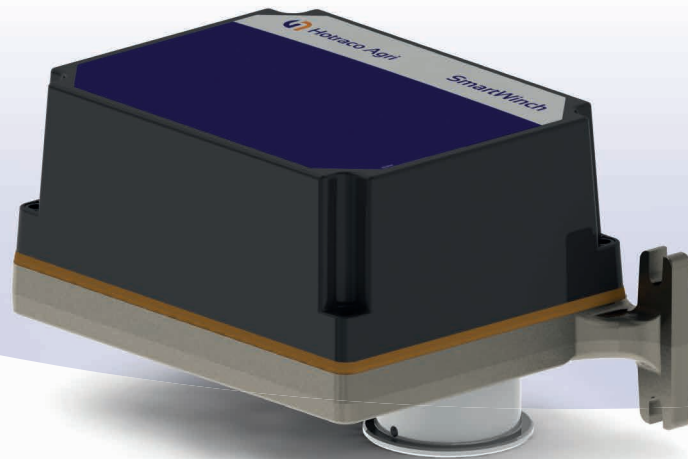


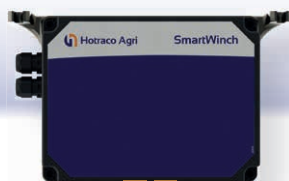
SmartWinch • Liermotor



De SmartWinch is een 24 V liermotor, speciaal ontworpen voor het openen en sluiten van luchtinlaten, waarbij de SmartWinch wordt ingelezen op basis van een regelsignaal. Het regelsignaal is vrij in te stellen tussen 0 tot 10 Volt met een minimaal verschil van 2 Volt. De SmartWinch ontvangt het regelsignaal van de hoofdregelaar waardoor de luchtinlaatkleppen in de juiste positie gezet worden. De positiebepaling is elektronisch waardoor eindschakelaars niet nodig zijn, tevens is de SmartWinch voorzien van een alarmrelais en is het mogelijk om een noodpositie in te stellen.

Inlezen posities

Het inlezen van de SmartWinch gaat heel eenvoudig. U stelt het gewenste regelsignaal in, stuurt vervolgens de SmartWinch naar de gewenste positie waarna u door middel van een druk op de knop de positie kunt inlezen. De aanwezige leds op de print van de SmartWinch geven u een indicatie van de status van de SmartWinch.



Ingangssignaal 0-10 Vdc
Minimaal verschil van 2 Volt

Voedingsspanning 24 Vac/dc

Motor  of 

Alarm 

Hotraco Agri

Stationsstraat 142
5963 AC Hegelsom
The Netherlands

T +31 (0)77 327 5020
F +31 (0)77 327 5021
info@hotraco-agri.com
www.hotraco-agri.com

Hotraco Agri is een wereldwijd opererende innovatieve stalautomatiseerder voor met name de pluimvee- en varkenssector die zich richt op het creëren en behouden van een optimaal stalklimaat. Hotraco Agri is specialist op het ontwikkelen en produceren van maatwerk automatiseringscomputers en –systemen die de totale stalautomatisering regelen, aansturen en bewaken. Van klimaatregeling en –beheersing, voer- en waterregeling, dierweging, eiertelling tot brandbeveiliging. De meer dan 100 medewerkers bedienen klanten op alle continenten met innovatieve en technisch hoogstaande systemen. Met een eigen R&D- en ontwikkelafdeling is Hotraco Agri in staat om ALTIJD maatwerk te leveren en probleemspecifieke oplossingen te ontwikkelen.

Helpdesk 24/7

Hotraco beschikt over een telefonische helpdesk en servicecentrum dat 24/7 bereikbaar is. Ons team heeft de mogelijkheid om de systemen van onze klanten, waar ook ter wereld, te controleren door middel van de modernste ICT-technologie.

Toebehoren (elektrisch)

PS-100-1 / PS-100-2 - Voedingsmodules

De PS-100-1 en PS-100-2 zijn voedingsmodules voor de SmartWinch met respectievelijk 1 of 2 handbedieningen. In de stand "Auto" zullen de SmartWinches het regelsignaal van de hoofdregelaar ontvangen. Terwijl in de stand "Man", u de SmartWinches met behulp van de draaiknop(pen) op de PS-100 kunt bedienen. Tevens is de PS-100 voorzien van statusleeds zodat u kunt zien of er een alarm bij de SmartWinch actief is, of geweest is.

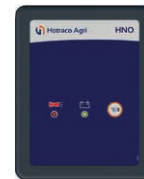
PS-100-1
PS-100-2



HNO-PS-Noodvoeding

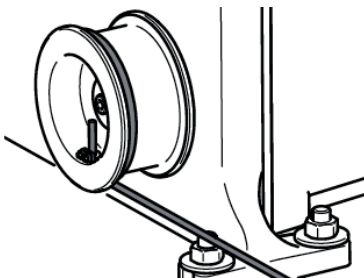
De HNO-PS is een noodvoeding, deze zal 24 Vdc van zijn interne accu's aanspreken op het moment dat de 24 V voeding wegvalt of als de alarmingang verbroken wordt door bijvoorbeeld een min/max thermostaat. Tevens schakelt er een contact zodat de SmartWinches via de PS-100 naar een ingestelde noodpositie gestuurd kunnen worden.

HNO-PS

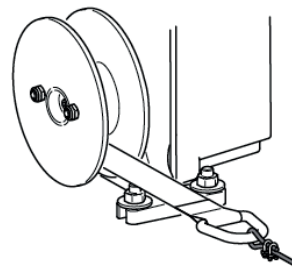


Toebehoren (mechanisch)

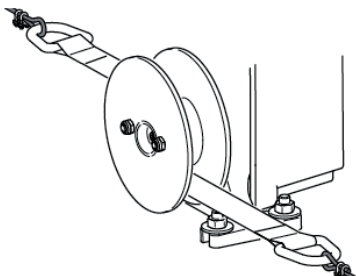
De SmartWinch wordt standaard geleverd zonder trommel. U zult bij een bestelling van de SmartWinch ook de gewenste trommel moeten bestellen.



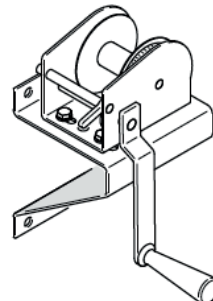
KABELTROMMEL
(KT-SW - HO17993000)



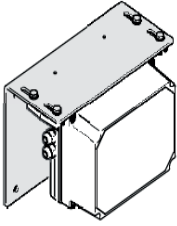
ENKELE BANDTROMMEL
(BTE-SW - HO17993001)
Inclusief band en bevestigingsmaterialen



DUBBELE BANDTROMMEL
(BTD-SW - HO17993002)
Inclusief 2 banden en bevestigingsmaterialen



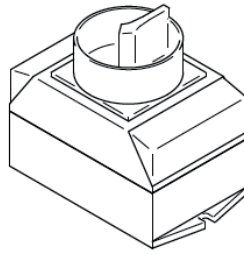
HANDLIER
(HS-SW - HO17993003)
Mechanische handbediening



OPHANGSTEUN

(OS-SW-SET - HO17993005)

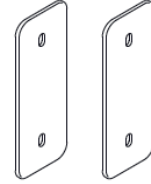
Te gebruiken bij haakse montage van de SmartWinch



WERKSCHAKELAAR

(WS-SW-TO-2-1 - HO52021510)

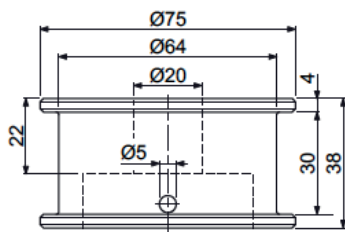
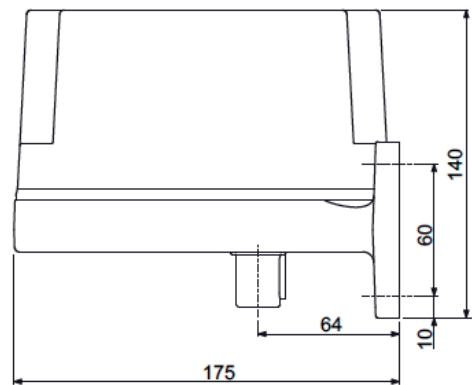
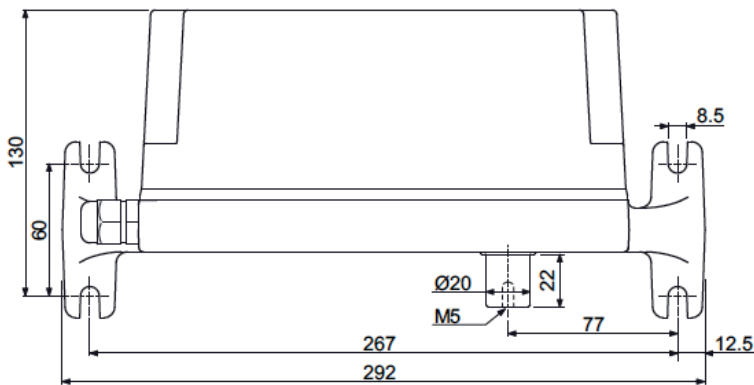
In- / uitschakelen van de voedingsspanning



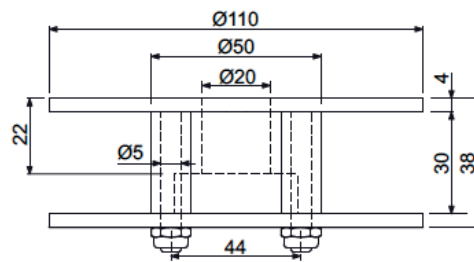
CONTRAPLATEN

(CP-SW-SET - HO17993004)

AFMETINGEN (IN MM)



Kabeltrommel



Enkele/dubbele bandtrommel

TECHNISCHE GEGEVENS

Elektrisch

Voedingsspanning	24 Vac \pm 10 % / 24 Vdc \pm 10 %
Opgenomen vermogen	45 VA
Bereik van het stuursignaal	0...10 Vdc / 10...0 Vdc (minimaal 2 V verschil)
Alarmrelais	24 Vac / dc, 0,5A
Beveiliging	Stroombegrenzing
Type aandrijfmotor	Stappenmotor
Vertraging	i = 200
Maximaal koppel uitgaande as	52,4 Nm
Toerental uitgaande as	0,84 min-1
Maximale trekkracht	1600 N (160 kg)
Inleesbereik	1/20... 25 omwentelingen
Oprolbereik met kabeltrommel	1,1...180 cm (met staaldraad \varnothing 3 mm)
Oprolbereik met bandtrommel	0,9...100 cm
Oprolsnelheid met kabeltrommel	17 cm / min (met staaldraad \varnothing 3 mm)
Oprolsnelheid met bandtrommel	min 13 cm / min, max 29 cm / min
Omgevingstemperatuur	0...40 °C
Behuizing	IP 54 ABS
Gewicht	ca. 6 kg