

SIRIUS-SWS • Computer voor siloweging



De SIRIUS-SWS is een voer- en waterdoseringcomputer. De voerconsumptie wordt geregistreerd door middel van siloweging en de waterconsumptie door middel van pulstelling. De water- en voerconsumptie van de afgelopen 7 dagen kan worden weergegeven. Om de vooruitgang van de dieren te controleren en te beheersen, kan belangrijke informatie zoals water / voer verhouding en sterfte worden bekeken in het managementoverzicht. De SIRIUS-SWS legt de hoeveelheid, tijdstip en datum vast van de laatste voerlevering. De bediening van de SIRIUS is opgebouwd middels duidelijke symbolen waardoor u in één oogopslag ziet waarmee u bezig bent. Op de Sirius kunnen curven worden ingesteld, waardoor bijvoorbeeld de gewenste hoeveelheid voer wordt aangepast aan de leeftijd van de dieren.



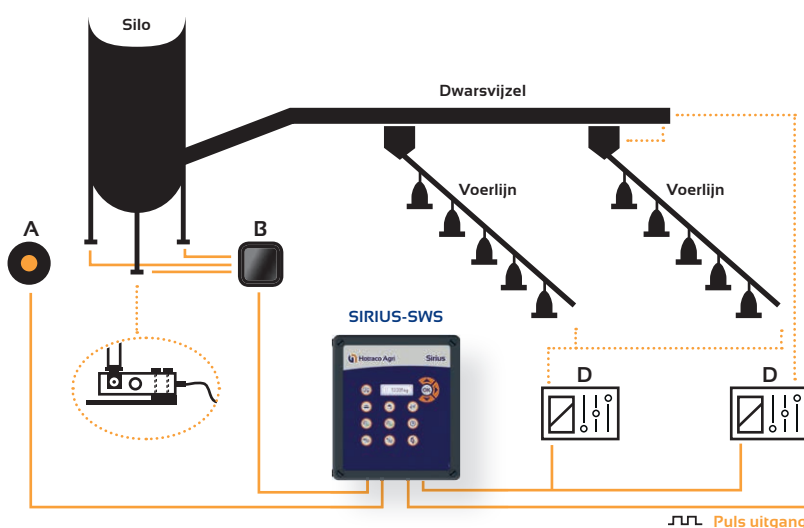
Stationsstraat 142
5963 AC Hegelsom
The Netherlands

T +31 (0)77 327 5020
F +31 (0)77 327 5021
info@hotraco-agri.com
www.hotraco-agri.com

Hotraco Agri is een wereldwijd opererende innovatieve stalautomatiseerder voor met name de pluimvee- en varkenssector die zich richt op het creëren en behouden van een optimaal stalklimaat. Hotraco Agri is specialist op het ontwikkelen en produceren van maatwerk automatiseringscomputers en –systemen die de totale stalautomatisering regelen, aansturen en bewaken. Van klimaatregeling en –beheersing, voer- en waterregeling, dierweging, eiertelling tot brandbeveiliging. De meer dan 100 medewerkers bedienen klanten op alle continenten met innovatieve en technisch hoogstaande systemen. Met een eigen R&D- en ontwikkelafdeling is Hotraco Agri in staat om ALTIJD maatwerk te leveren en probleemspecifieke oplossingen te ontwikkelen.

Helpdesk 24/7

Hotraco beschikt over een telefonische helpdesk en servicecentrum dat 24/7 bereikbaar is. Ons team heeft de mogelijkheid om de systemen van onze klanten, waar ook ter wereld, te controleren door middel van de modernste ICT-technologie.

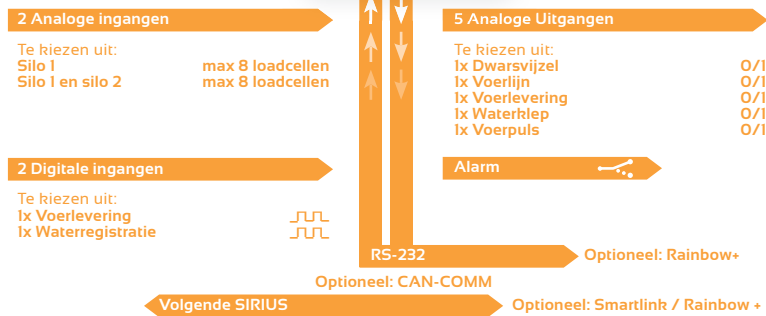
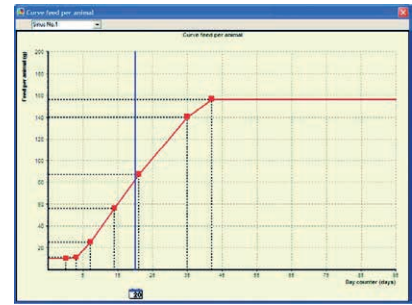
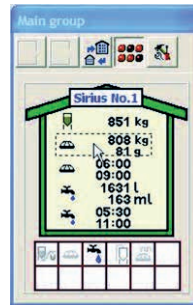


A: Drukker voerlevering
B: Junction-box

C: Loadcell / onderstel
D: Magneetschakelaars

PC besturing

Door gebruik te maken van een extra communicatiemodule en het managementprogramma Rainbow+ kan de SIRIUS op afstand bestuurd worden vanaf uw PC. Ook hier staat het bedieningsgemak en de grafische weergave centraal. In één oogopslag ziet u een overzicht van alle stallen op uw bedrijf, welke systemen binnen elke stal geactiveerd zijn en of er een alarm in één van de stallen opgetreden is.



TECHNISCHE GEGEVENS**Electrisch**

Voedingsspanning	230 Vac \pm 10 % , 50 / 60 Hz
Opgenomen vermogen	max. 10VA
Zekering	T 100 mA (afm. 5 x 20 mm)

Analoge ingangen

Loadcells	Passieve loadcells (min. 350 Ω) max. 8 te verdelen over beide analoge ingangen
Brugspanning	5 Vdc max. 100 mA
Nauwkeurigheid	20 bits
Meetgebied	-999.999 kg tot 999.999 kg
Resolutie	1 kg

Digitale ingangen

Teller	NPN / PNP sensor 12..24 Vdc 8 mA max. 10 Hz
--------	---

Digitale uitgangen

Relais uitgang K1...K4	0,5 A, 230 Vac
Puls uitgang	Open collector, max 25 mA / 24 Vdc
Alarmrelais	0,5 A, 24 Vac / dc

Voeding 24 Vdc

Spanning	24 Vdc / max. 100 mA
----------	----------------------

CE-Richtlijnen

EMC	2004 / 108 / EG
Laagspanning	2006 / 95 / EG

Mechanisch

Omgevingstemperatuur	0..40 °C
Afmetingen (H x B x D)	278 x 243 x 117 mm
Behuizing	IP 54 ABS kunststof
Gewicht	ca. 3 kg