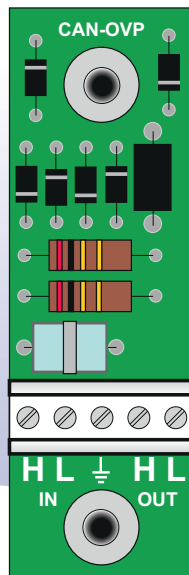
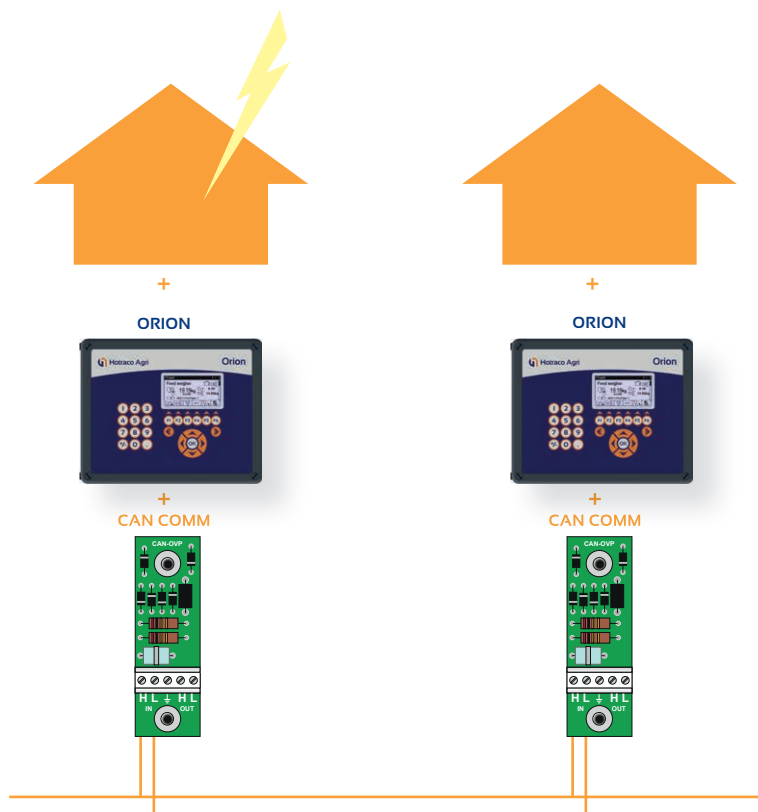


CAN-OVP • Overspanningsbeveiliging



De Overspanningsbeveiliging-OVP is een overspanningsbeveiliging voor de CAN-communicatie. De montageplaat van de ORION is al voorzien van bevestigingsgaten voor de CAN-OVP. In combinatie met de SIRIUS dient u bij de CAN-OVP een montageset (MONT-OVP-SIR) te bestellen.



Hotraco Agri

Stationsstraat 142
5963 AC Hegelsom
The Netherlands

T +31 (0)77 327 5020
F +31 (0)77 327 5021
info@hotraco-agri.com
www.hotraco-agri.com

Hotraco Agri is een wereldwijd opererende innovatieve stalautomatiseerder voor met name de pluimvee- en varkenssector die zich richt op het creëren en behouden van een optimaal stalklimaat. Hotraco Agri is specialist op het ontwikkelen en produceren van maatwerk automatiseringscomputers en –systemen die de totale stalautomatisering regelen, aansturen en bewaken. Van klimaatregeling en –beheersing, voer- en waterregeling, dierweging, eiertelling tot brandbeveiliging. De meer dan 100 medewerkers bedienen klanten op alle continenten met innovatieve en technisch hoogstaande systemen. Met een eigen R&D- en ontwikkelafdeling is Hotraco Agri in staat om ALTIJD maatwerk te leveren en probleemspecifieke oplossingen te ontwikkelen.

Helpdesk 24/7

Hotraco beschikt over een telefonische helpdesk en servicecentrum dat 24/7 bereikbaar is. Ons team heeft de mogelijkheid om de systemen van onze klanten, waar ook ter wereld, te controleren door middel van de modernste ICT-technologie.

TECHNISCHE GEGEVENS

Elektrisch

EC-testklasse / VDE-klasse	C1, C2, C3, D1
Nominale spanning	12 Vdc
Bedrijfsspanning maximaal	14 Vdc / 9,8 Vac
Nominale stroom	450 mA
Nominale afleidstootstroom (8 / 20) μ s (ader-ader) / (ader-aarde)	10 kA / 10 kA
Rest afleidstootstroom (8 / 20) μ s	20 kA
Uitgangsspanningsbegrenzing bij 1 kV / μ s (ader-ader) / (ader-aarde)	≤ 25 V / ≤ 25 V
Restspanning bij I_n (ader-ader) / (ader-aarde)	≤ 25 V / ≤ 40 V
Aanspreektijd (ader-ader) / (ader-aarde)	≤ 500 ns / ≤ 500 ns
Tussenschakeldemping	0,2 dB (≤ 5 MHz)
Grensfrequentie (3 dB) in en 100 Ω -systeem	70 MHz
Weerstand in serie	2,2 Ω

CE-Richtlijnen

EMC	2004 / 108 / EG
Laagspanning	2006 / 95 / EG

Mechanisch

Omgevingstemperatuur	-40...85 °C
Afmetingen (H x B x D)	76 x 25 x 27 mm
Beschermingsgraad	IP20
Gewicht	ca. 0,03 kg